

SPOR 2:
VARIGE INDTRYK
GRØNNE AFTRYK

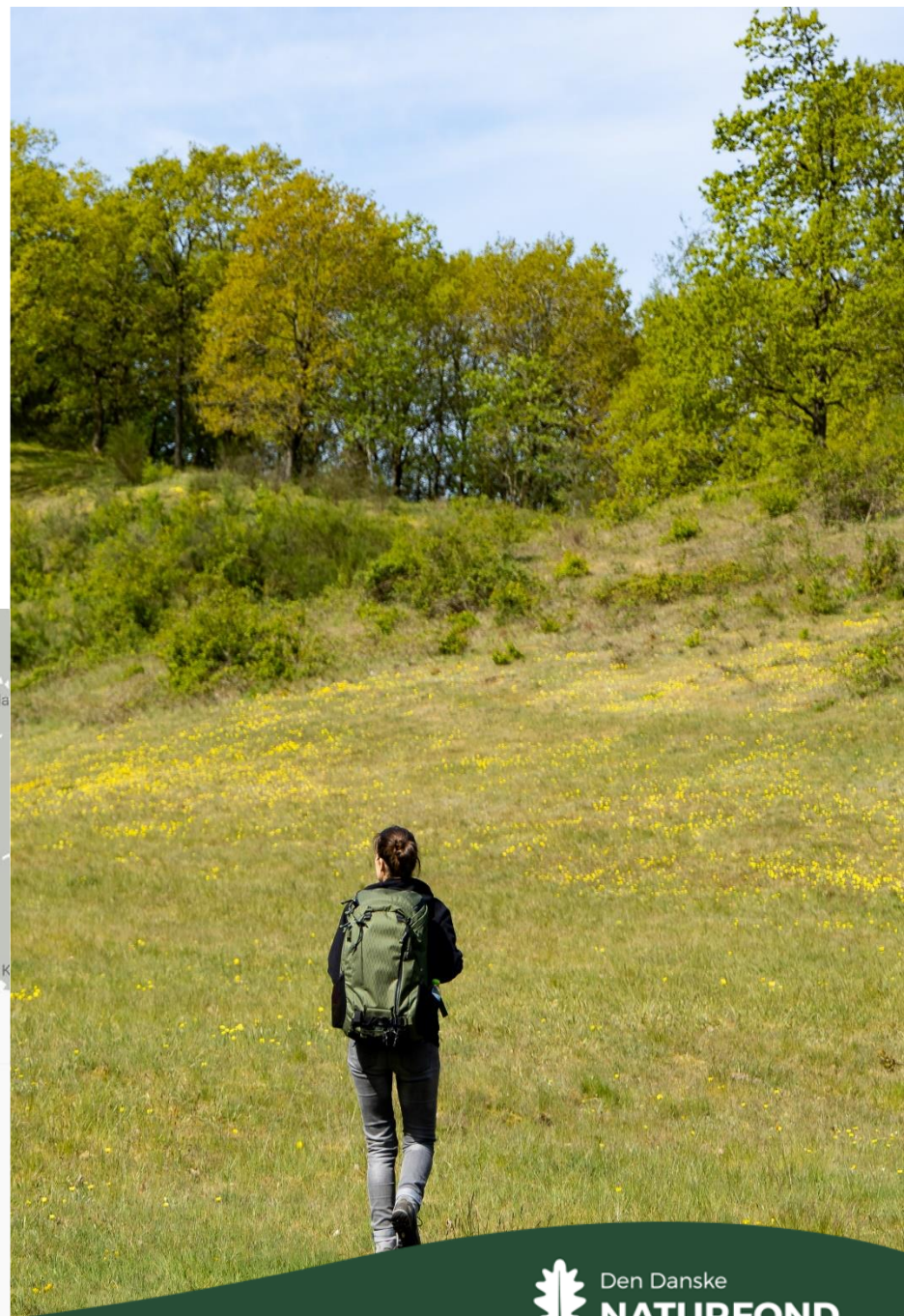
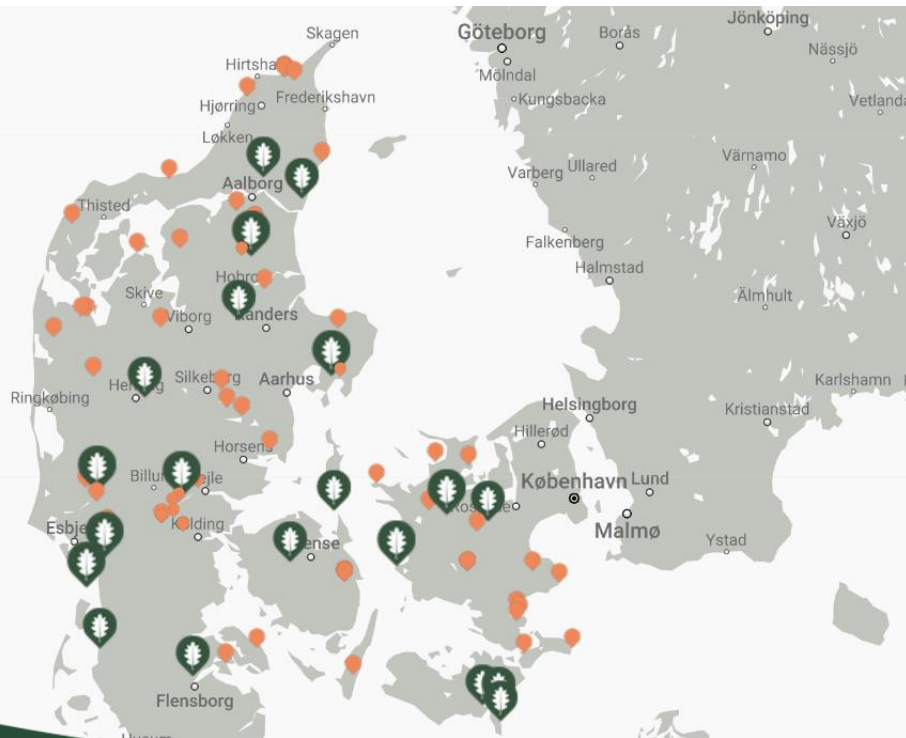


UD PÅ TUR

Konference om rekreativ infrastruktur

Flemming Nielsen; 23. april 2024

- Fond og lov (2015)
- 21 naturområder
- 3.000 ha / 4.500 ha
- 500 mio.
- 3-4 nye naturområder om året
-
- 55 (75) ildsjæle projekter



Planlægning

- Lokal forankring
- Friluftspan og naturplan
- Inddragelse
- Brugerråd



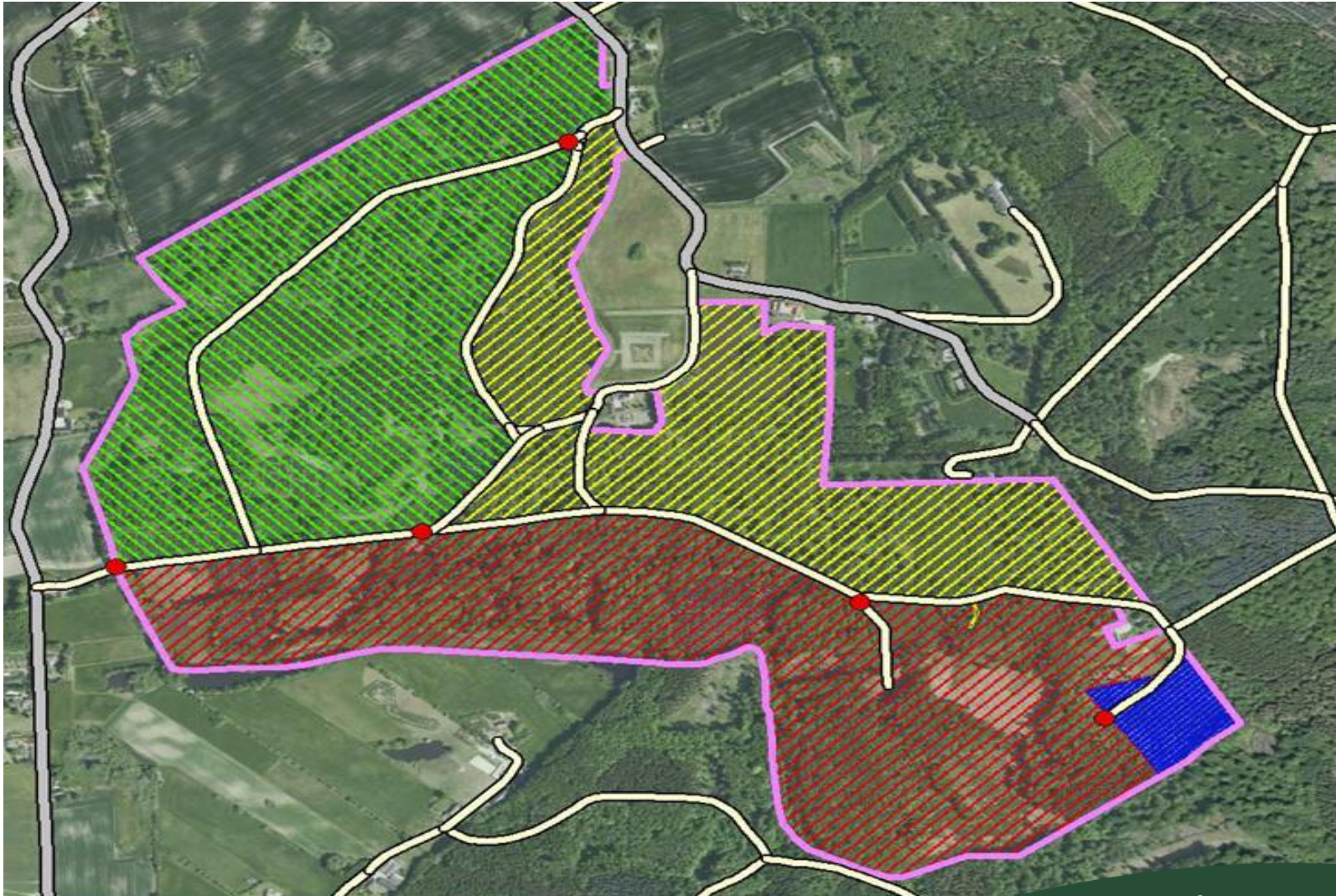


Faciliteter

- Fri adgang
- Stier, ruter, boardwalk
- Shelters / lejrpladser / bålhytter
- Fugleskjul
- Ankomst / P-pladser
- Information og formidling

- Organiseret friluftsliv

Lerbjerg Skov / Hvalsøskovene



Hammer Bakker, Nordjylland



Kollund Skov, Sønderjylland



Storebælt Klint



Samarbejde og partnerskaber

Lokalt

- Kommuner
- Nationalparker
- Stat (NST / folkekirken)
- Fonde
- Foreninger
- Frivillige

Nationalt

- Fonde
- ???

Danmarks Naturstier - en omvej værd



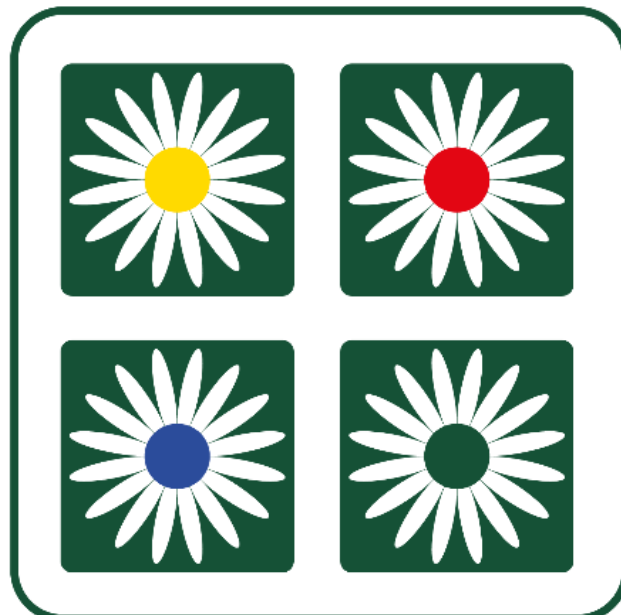
Miljøministeriet



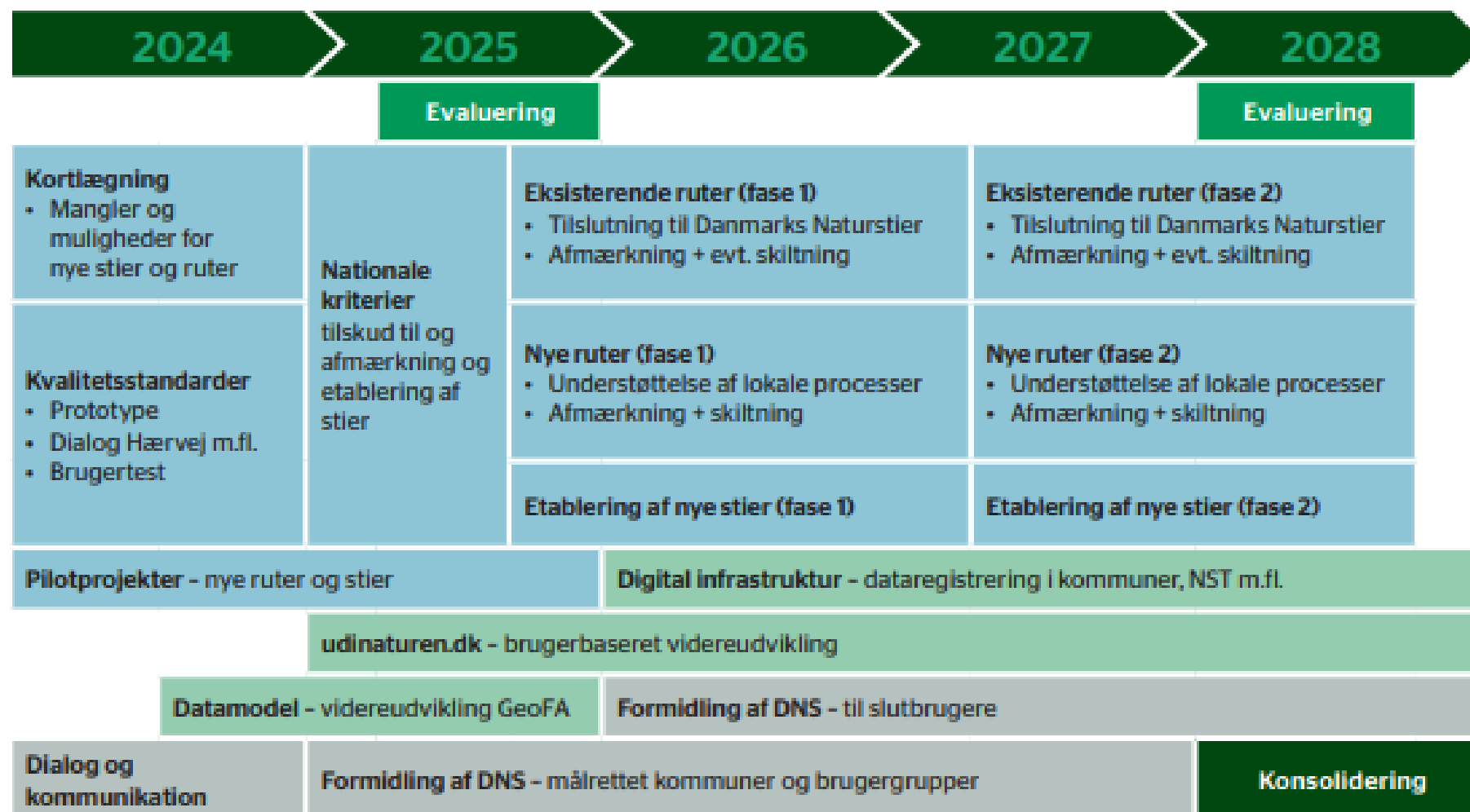
Friluftsrådet

KL

Projektets leverancer



Procesplan



Sekretariat

Terese Scheller Sandvei

Projektleder og ansvarlig for drift af sekretariatet. Kontakt til ruteejere, kommuner, natur- og nationalparker mv.

tescs@nst.dk

[+45 20 12 84 09](tel:+4520128409)

Anna Schouboe Thøgersen

Projektmedarbejder og ansvarlig for udvikling af wayfinding, visuel identitet og kvalitetsstandarder.

ansth@nst.dk

[+45 51 14 25 80](tel:+4551142580)

Amira Ibrahim Ahmed

Projektmedarbejder og ansvarlig for digital formidling, herunder udvikling af uদিনaturen.dk.

amiah@nst.dk

[+45 21 15 89 76](tel:+4521158976)

A dirt path winds through a field of tall grass and wildflowers. In the foreground on the left, a wooden post is partially buried in the grass, with a green square sign attached to it. The sign features a yellow circle in the center. The path leads towards a horizon with wind turbines under a cloudy sky.

Spørgsmål?

Varige indtryk – grønne aftryk

Case: Mols Bjerge

UD PÅ TUR - 23. April 2024

Formålet med den strategisk-fysiske udviklingsplan er at skabe grundlag for en udvikling af natur- og outdoorturismen, hvor der er balance mellem naturbevaring og naturoplevelser.

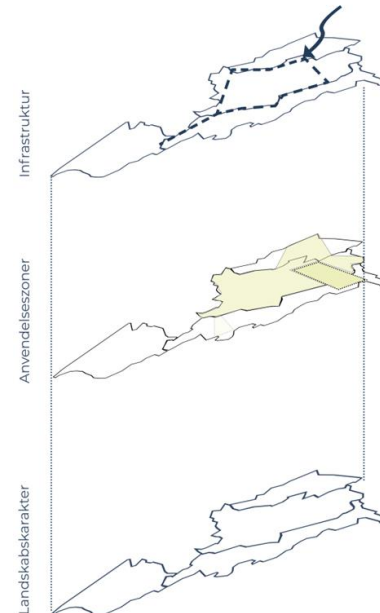
En strategisk-fysisk udviklingsplan for Mols Bjerge

Pilotprojekt for Længe Leve Landskabet



SFU for Mols Bjerge





1. KORTLÆGNING & STRATEGISK ANALYSE



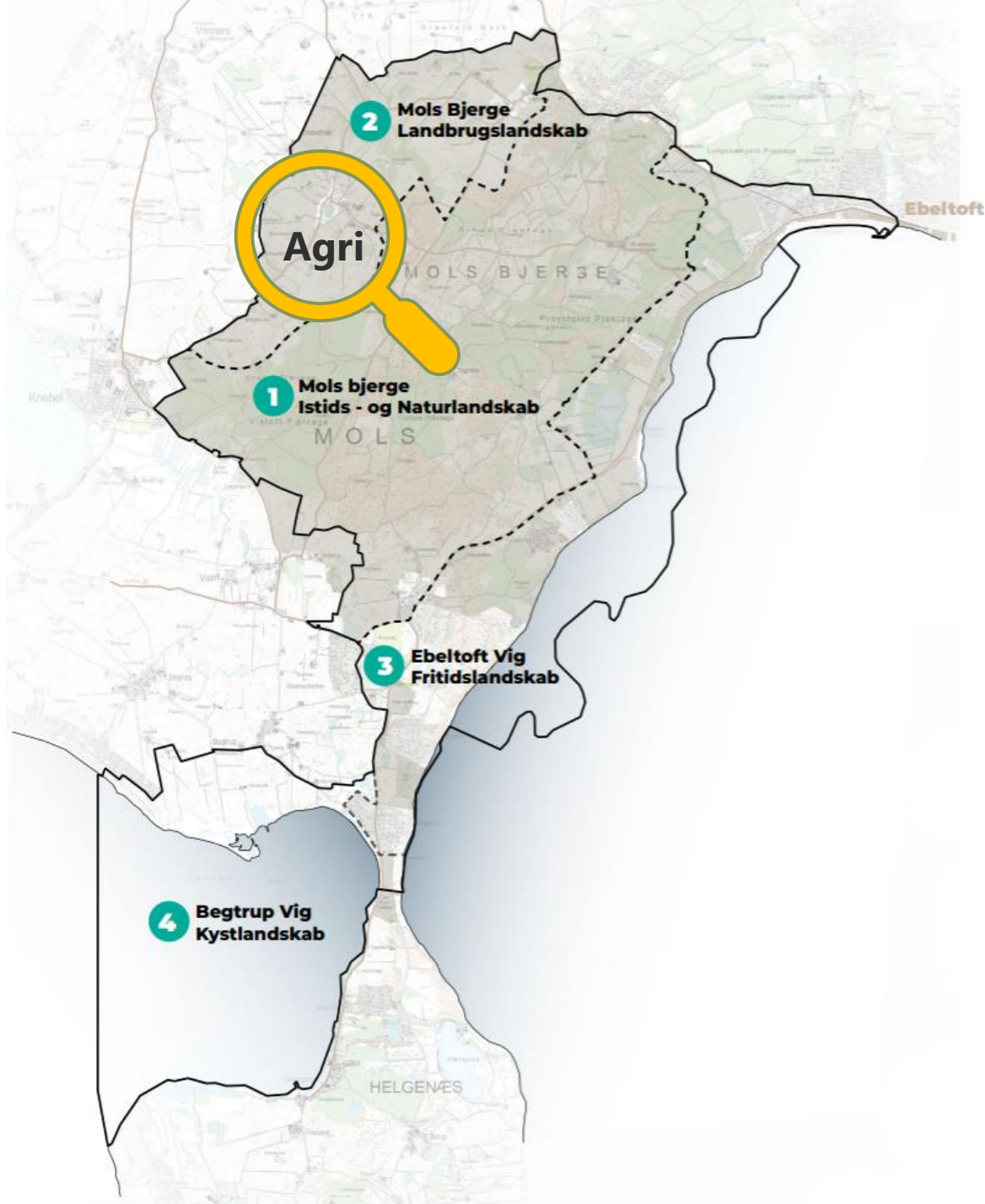
2. VISION, STRATEGI & MÅLSÆTNINGER

- 
Princip #1
Gateways og ankomstpunkter
- 
Princip #2
Bæredygtig mobilitet
- 
Princip #3
Stedsspecifikke faciliteter og seværdigheder
- 
Princip #4
Overnatningskapacitet
- 
Princip #5
Code of Conduct

3. PLANLÆGNING

Landskabsområde	Indsats og retningslinjer
Landskabsområde 1: Mols Bjerge Istids- og Naturlandskab	
Landskabsområde 2: Mols Bjerge Landbrugslandskab	
Landskabsområde 3: Ebeltoft Vig Fritidslandskab	
Landskabsområde 4: Begtrup Vig Kystlandskab	

Metodehåndbog



En plan med afsæt i landskabets karakter, sårbarheder og potentialer

Landskabet i Mols Bjerge rummer store potentialer for outdoor- og naturoplevelser, men er også allerede under pres fra den stigende interesse fra både danske og udenlandske turister.

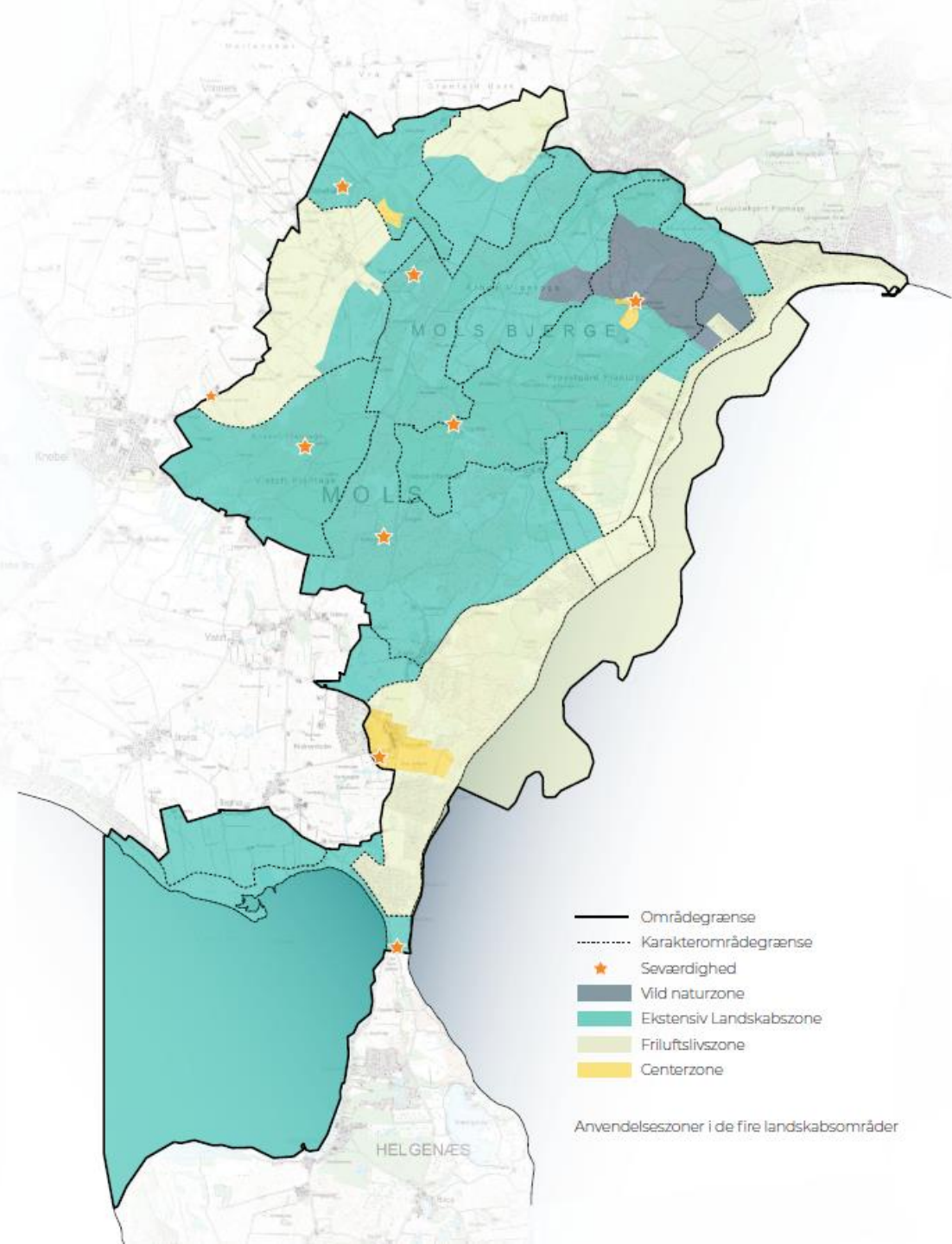
- **Nationalpark siden 2009**
- **Mols Bjerge Stien (Leading European Quality Trail) 2019**
- **Trehøje**
- **Agri Bavnehøj**
- ...



Landskab og lokalsamfund under pres

- Trængsel på smalle grusveje og ved attraktioner inde i Mols Bjerge
- Trængsel i landsbyer, især Agri
- Slid på fortidsminder, især Trehøje
- U hensigtsmæssig adfærd på private lodsejeres arealer, eksempelvis plantagerne

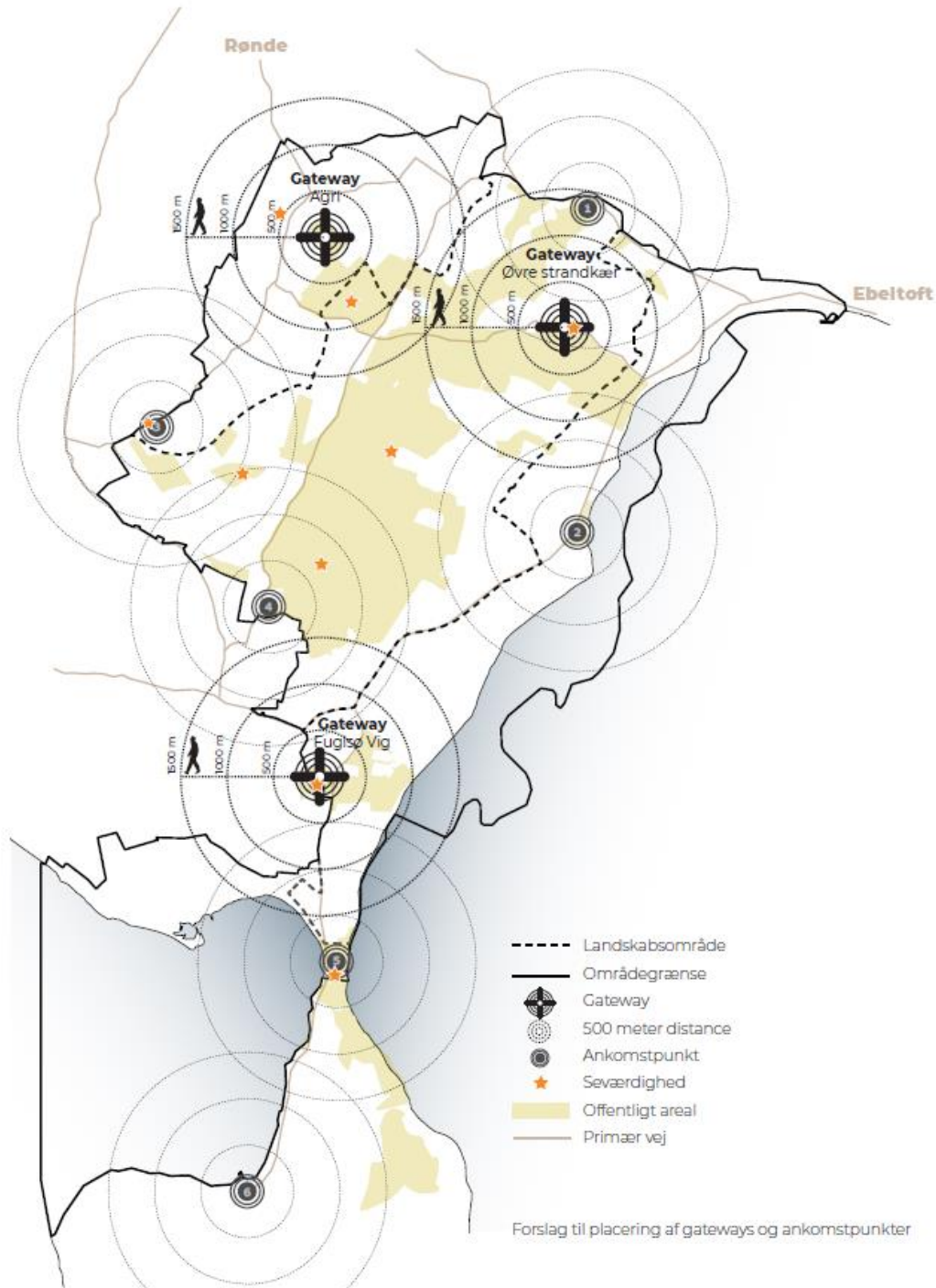
Hovedgrebet er udviklet på baggrund af en række dialogmøder og workshops med lokalsamfunds- og turismeaktører – ud fra et ønske om at få bilerne ud af Mols Bjerger



Zonedeling i området

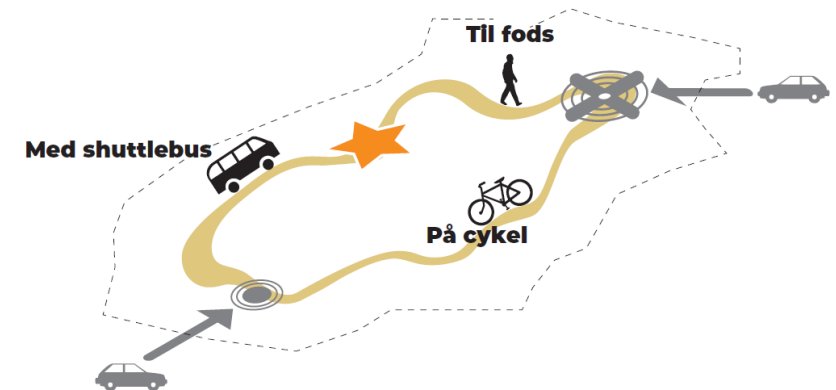
Overvejelser om, hvilke aktiviteter, der egner sig på hvilke steder.

Prioritering af centerzoner, som muliggør friholdelse andre steder.

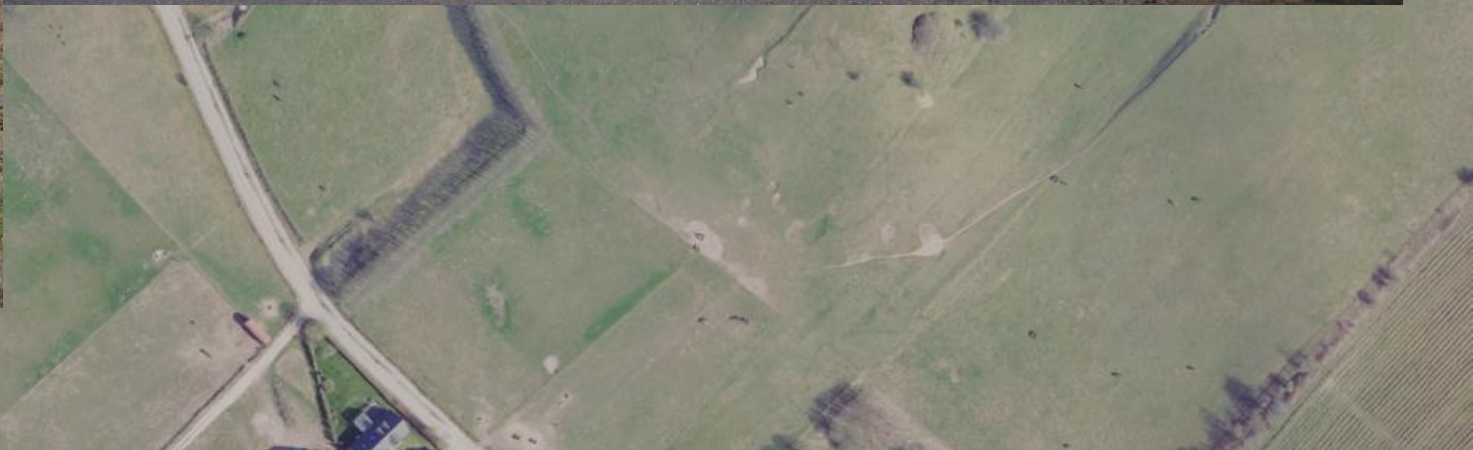


Gateways og ankomstpunkter

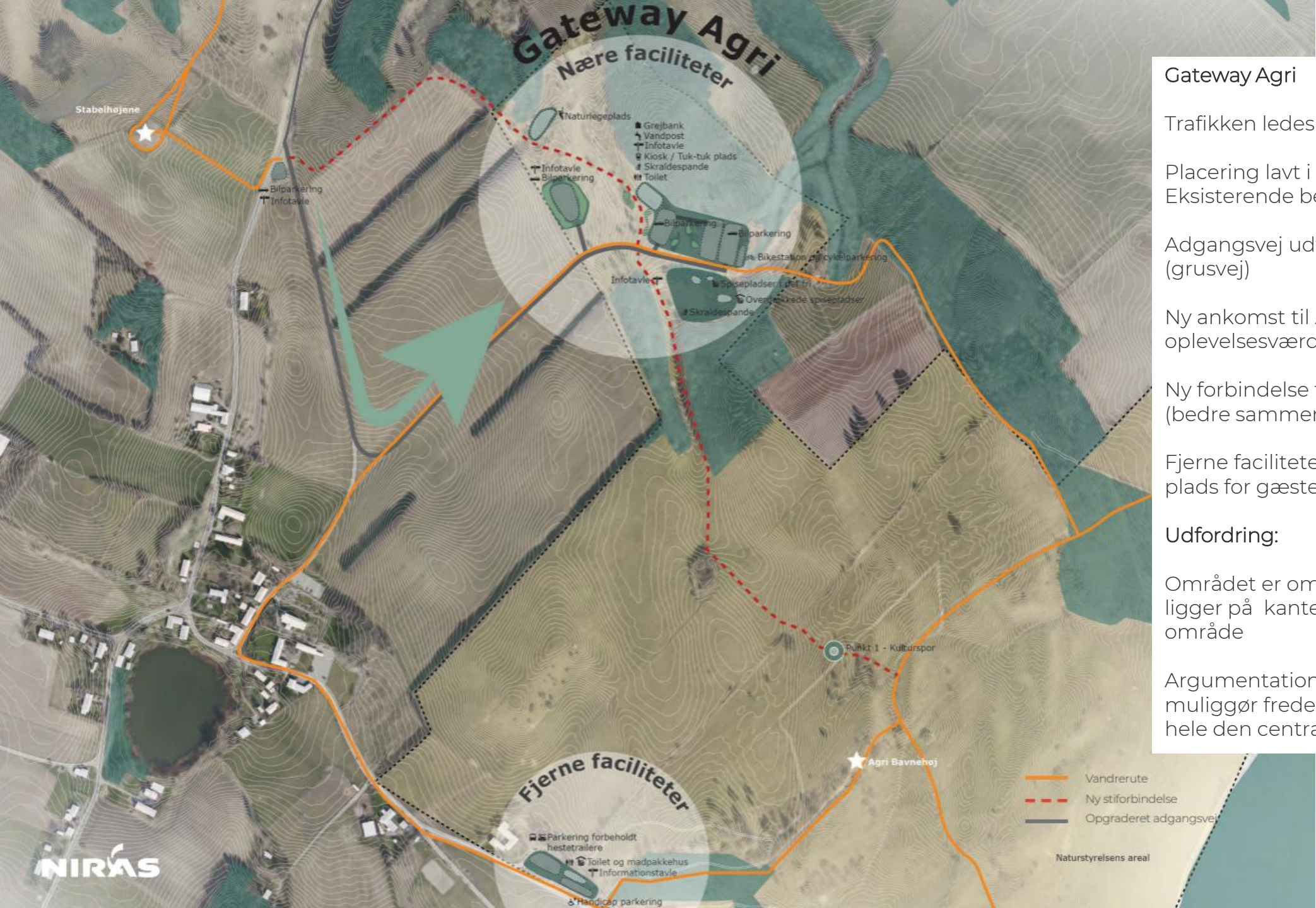
- Forslag til placering af tre gateways og seks ankomstpunkter
- Muliggør bilfri zone i Mols Bjerges centrale område
- Som udgangspunkt placeret på offentligt areal, hvor der allerede er faciliteter,
- Gateway Agri er største indgreb, men sammen med Ankomstpunkt Trehøje afgørende for, at området kan fredeligholdes.



En ny gateway ved Agri skal mindske trafik gennem landsbyen og give mulighed for bilfri zone i Mols Bjerger







Gateway Agri

Trafikken ledes væk før Agri by
 Placering lavt i terrænet.
 Eksisterende beplantning bevares.

Adgangsvej udvides til to spor
 (grusvej)

Ny ankomst til Agri Bavnehøj (større oplevelsesværdi)

Ny forbindelse til Stabelhøjene
 (bedre sammenhæng)

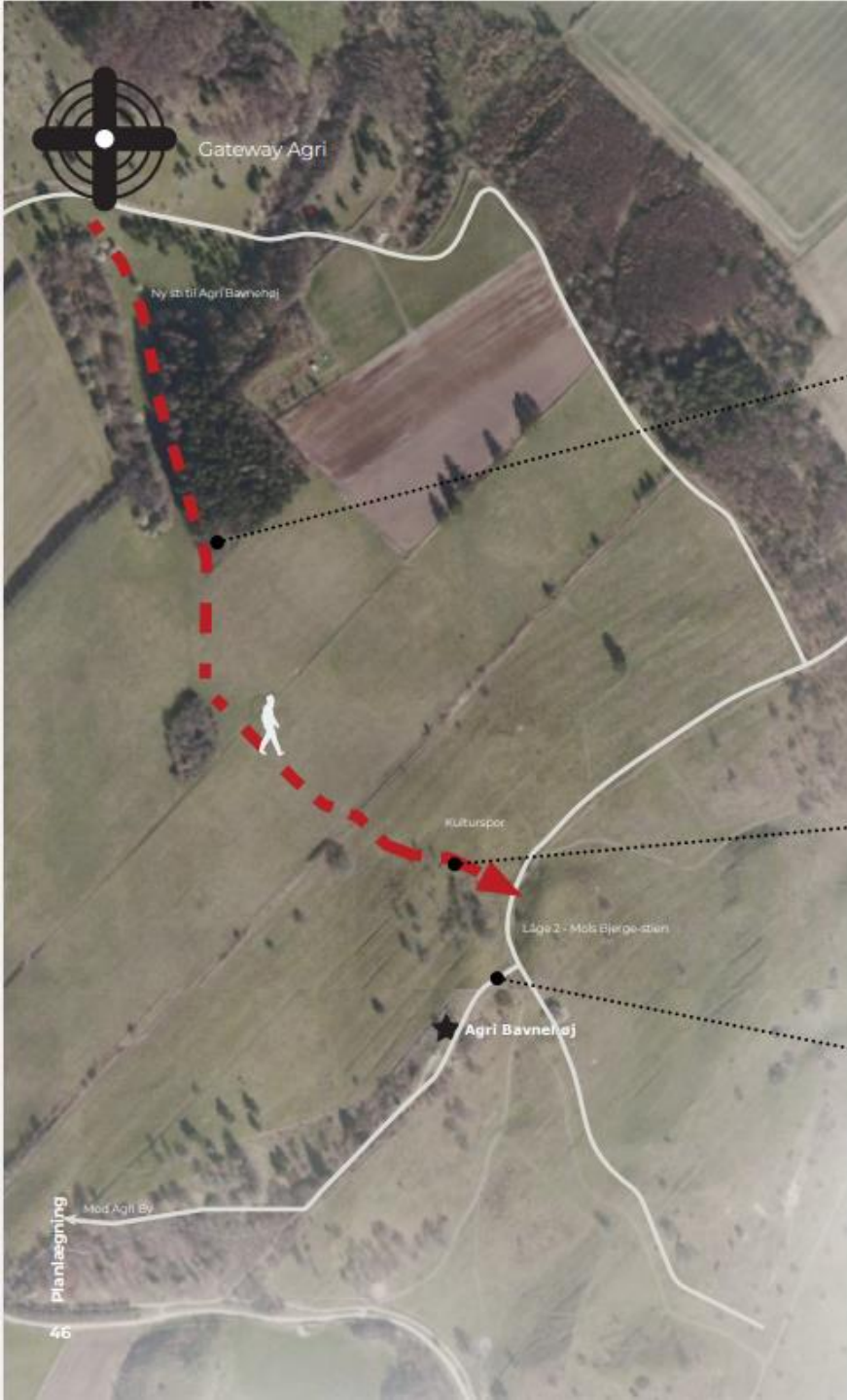
Fjerne faciliteter ved eksisterende p-plads for gæster med særlige behov

Udfordring:

Området er omfattet af fredning og ligger på kanten af Natura 2000 område

Argumentation: Det samlede greb muliggør fredeliggørelse (bilfri zone) i hele den centrale del af Mols Bjerger.





Agri Bavnehøj ses på lang afstand, når man ankommer fra Gateway Agri



Den nye stiforbindelse leder besøgende forbi de højrystede agre, som er enestående kulturhistoriske spor i landskabet



Stien kobler sig på Mols Bjerge-stien ved Låge nr. 2

Den samlede oplevelsesværdi på og ved Agri Bavnehøj, som er Mols Bjerges højeste punkt og en vigtig seværdighed i området, højnes betydeligt, når trafikstøj og parkerede biler fjernes.

En ny stiforbindelse leder de besøgende fra Gateway-området til Agri Bavnehøj gennem en slugt og et landskab med kulturhistoriske spor. Ruten tilbagelægges til fods på ca. 10 minutter, hvor man fra lang afstand ser bavn og fornemmer højden i landskabet.

Hvad skal du tage med herfra?

Take aways

- En **helhedsorienteret planlægning** for natur- og outdoor-turisme kan hjælpe destinationer med at imødekomme den stigende efterspørgsel på naturoplevelser og samtidigt skabe værdi for lokalsamfund og den lokale natur.
- **Forudgående dialog** med relevante aktører er et vigtigt afsæt for den efterfølgende myndighedsbehandling af konkrete projekter.
- Når der findes en **sammenhængende og fagligt funderet argumentation** for at give en dispensation til nye faciliteter, er sandsynligheden for at projektet kan realiseres større.





Kontakt

Mette Lerche

Chefkonsulent hos NIRAS

MESO@niras.dk

Tlf. 60340939

